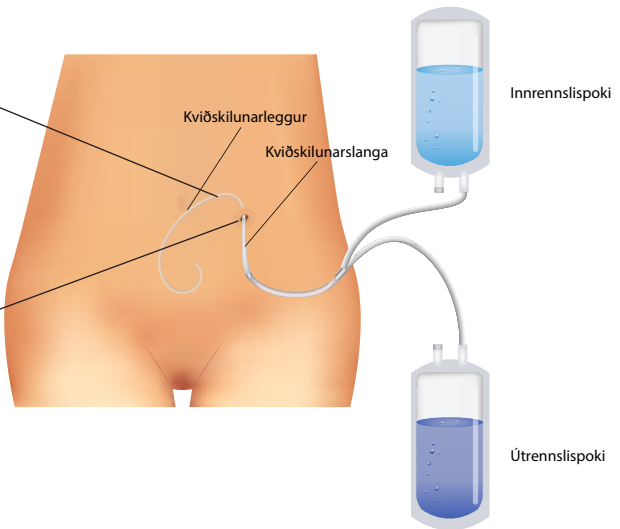


# Umgengni við kviðskilunarlegg og húðop

Kviðskilunarleggur er nauðsynlegur til þess að hægt sé að renna kviðskilunarvökva inn og út úr kviðarholinu. Í gegnum hann er bein og greið leið frá yfirborði húðar um göng inn í kviðarholið. Sem þýðir að náttúrulegar varnir líkamans eru rofnar og því fylgir aukin sýkingarhætta. Góð dagleg umönnun kviðskilunarleggs og húðops er mjög mikilvæg til að minnka líkur á sýkingu á þessum stöðum. Slíkar sýkingar geta verið alvarlegar og valdið líffhimmubólgu. Endurteknar sýkingar í húðopi og göngum geta leitt til þess að fjarlægja verður kviðskilunarlegginn og hætta verður kviðskilun tímabundið eða til langframa.

**Göng:** Svæði undir húðinni þar sem kviðskilunarleggurinn liggur. Göngin liggja frá húðopinu og þangað sem kviðskilunarleggurinn fer inn í kviðarholið.

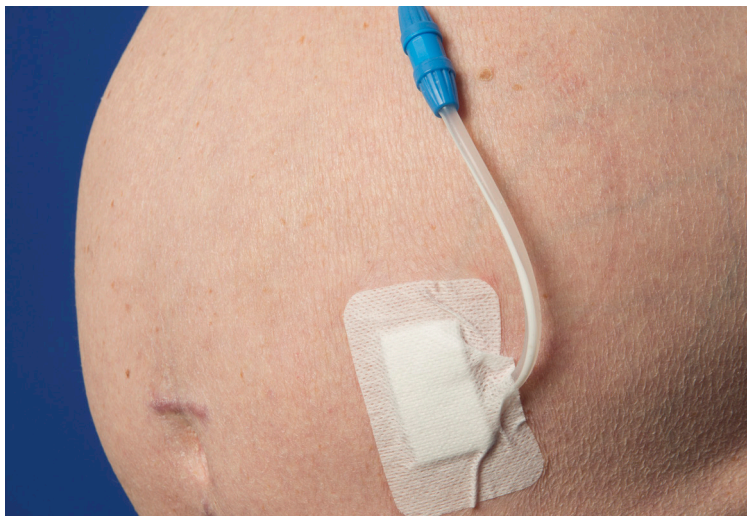
**Húðop:** Opið framan á kviðnum þar sem kviðskilunarleggurinn kemur út úr göngunum. Á líka við húðina í kring.



Til að minnka líkurnar á sýkingu í húðopi og eða göngum þarf að þrifa húðopið daglega eða að lágmarki annan hvorn dag, sjá leiðbeiningar um þrif húðops. Skoða þarf húðopið daglega til að fylgjast með merkjum um sýkingu og til að geta brugðist við henni eins fljótt og auðið er. Áður en húðop er þrifið eða skoðað er nauðsynlegt að þvo sér vel um hendurnar. Losið um umbúðir yfir húðopinu og athugið hvort sýkingareinkenni eru til staðar. Ef svo er ekki eru nýjar umbúðir settar yfir.

Einkenni um sýkingu eru: gröftur eða vessi í umbúðum og/eða roði og bólga í kringum húðopið. Húðop verður líka oft aamt viðkomu. Sé eitthvert þessara einkenna til staðar er öruggast að hafa strax samband við skilunardeildina eða hjúkrunarfræðing á bakvakt. Komi sár á kviðvegginn nálægt húðopinunni skal einnig hafa samband við skilunardeildina eða hjúkrunarfræðing á bakvakt. Sýking í því sári gæti breiðst út í húðopið.

Halda þarf umbúðum yfir húðopi þurrum og hreinum. Blotni þær eða fötin þarf að þrifa húðopið og þurrka, sjá leiðbeiningar um þrif húðops.

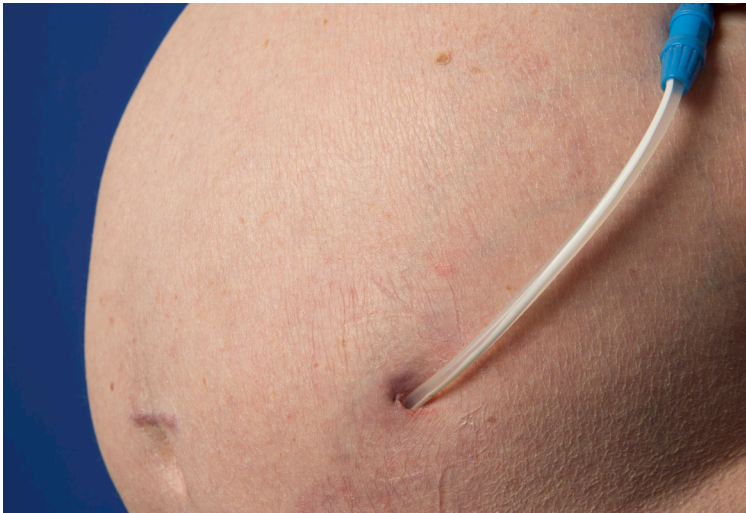


*Húðop með umbúðum.*

Öll hreyfing á kviðskilunarlegg inn og út um húðop getur leitt til þess að sýklar berist inn í göngin og valdi sýkingu. Því er mikilvægt að festa kviðskilunarlegginn við kviðinn til að hindra alla hreyfingu og tog á kviðskilunarlegg. Gætið þess að ekki komi brot á kviðskilunarlegg, það getur skemmt hann. Skilunardeildin útvegar belti til að halda kviðskilunarleggnum kyrrum sé þess óskað. Verði mikið tog eða hreyfing á leggnum er best að hafa samband við skilunardeildina eða bráðamóttöku.

Gott persónulegt hreinlæti er nauðsynlegt til að minnka líkur á sýkingu. Ekki er ráðlegt að fara í baðkar þar sem sýklar í baðvatninu eiga þá greiðan aðgang að húðopi. Hafirðu mikinn áhuga á að fara í sund eða sjóböð skaltu tala um það við hjúkrunarfræðinginn sem annast þig.

Skæri má aldrei nota nálægt kviðskilunarlegg vegna hættu á að gera gat á legginn eða óvart klippa hann í sundur.



*Svona á húðop að líta út.*

**Hafa skal samband við skilunardeild eða bráðamóttöku ef:**

- Blæðir í umbúðir
- Roði, bólga og eða vessi er við húðop
- Húðop er aumt
- Sár hefur myndast á kviðvegg
- Tog eða hreyfing hefur orðið á legg
- Hiti verður meiri en 38°
- Gat kemur á kviðskilunarlegg

**Símanúmer****Skilunardeild:**

Opið kl. 8 – 20 mánudaga til föstudag og kl. 8 – 16 um helgar, s. 543 6310 / 6315

**Skriptiborð Landspítala:**

Opið allan sólarhringinn, s. 543 1000

Sjúklingum og aðstandendum er velkomið að hringja ef spurningar vakna.

Vinsamlegast athugið að sjúkrahúsið getur ekki borið ábyrgð á peningum eða öðrum verðmætum svo sem símum, tölvum o.fl. sem sjúklingar eða aðstandendur hafa meðferðis.

Athygli er vakin á því að starfsfólk og nemendur sjúkrahúsins eru bundin þagnarskyldu og mega því ekki ræða við þig eða aðra um málefni sjúklinga á deildinni. Við viljum vinsamlegast biðja þig og aðstandendur þína að ræða ekki það sem þið kunið að verða vitni að eða heyra um aðra sjúklinga.

Landspítali er kennslspítali og nemendur í heilbrigðisfræðum og tengdum greinum stunda hluta af námi sínu á spítalanum. Nemendur fylgjast með og taka þátt í daglegri meðferð sjúklinga og eru alltaf á ábyrgð og undir handleiðslu leiðbeinenda sinna.

ÚTGEFANDI:

LANDSPÍTALI

LSH-3533

NÓVEMBER 2020

ÁBYRGÐARMENN:

DEILDARSTJÓRI

SKILUNARDEILDAR

HÖNNUN:

SAMSKIPTADEILD