

Sýnataka frá blöðruhálskirtli í gegnum endaþarm

Blöðruhálskirtill er um 3 x 4 cm á stærð og liggur rétt undir þvagblöðrunni utan um efsta hluta þvagrásar. Kirtillinn myndar sæðisvökva, sem tæmist ásamt sæðfrumum út í þvagrás við sáðlát.

Sýnatakan fer fram á göngudeild þvagfæra 11A, á 1. hæð Landspítala við Hringbraut og tekur um 15 mínútur.

Undirbúningur

Láta þarf lækni vita ef:

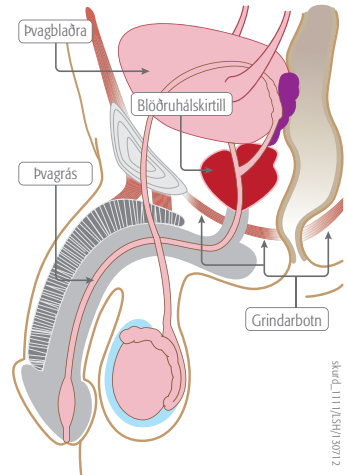
- Blóðþynningarlyf eru tekin.
- Blæðingartilhneiging er til staðar.
- Sjúkdómur er í hjartalokum eða aðgerð hefur verið gerð á þeim.
- Gerviliður er í hnjúm eða mjöðmum.
- Ofnæmi er fyrir lyfjum.

Til að minnka hættu á sýkingu þarf að taka sýklalyf samkvæmt fyrirætlum læknis.

Sýnataka

Við sýnatökuna þarf að liggja á hliðinni og ómtæki er sett varlega inn í endaþarminn. Blöðruhálskirtillinn er deyfður og sýni tekin með litlum stungum.

Eftir sýnatökuna getur vottur af blæðingu gert vart við sig frá þvagrás og endaþarmi í nokkra daga. Blóð getur verið í sæði í tvær til þrjár vikur. Læknir hefur samband eftir 7-10 daga þegar niðurstaða úr sýnatökunni liggur fyrir.



Hafa á samband við göngudeild þvagfæra 11A ef eftirfarandi hættumerki koma fram fyrstu tvær vikurnar eftir sýnatöku:

- Líkamshiti er hærri en 38,5°C
- Erfiðleikar eru við þvaglát
- Mikið blóð kemur fram í þvagi eða hægðum

Í bráðatilvikum er ráðlagt að leita á bráðamóttöku.

Kostnaður

Greiða þarf fyrir sýnatöku. Verð er samkvæmt gjaldskrá Landspítala.

Símanúmer

Göngudeild þvagfæra 11A á 1. hæð Landspítala við Hringbraut er opin virka daga klukkan 08:00-16:00, sími 543 7100.

Velkomið er að hringja á deildina ef spurningar vakna.

Þetta fræðslufni er gert fyrir sjúklinga Landspítala og aðstandendur þeirra og er byggt á bestu þekkingu við útgáfu þess. Tilgangur fræðslufnisins er að styðja við faglega ráðgjöf heilbrigðisstarfsfólks Landspítala sem veitir nánari upplýsingar eftir þörfum. Efninu er ekki ætlað að koma í stað einstaklingsbundinna leiðbeininga heilbrigðisstarfsfólks.

ÚTGEFANDI:
LANDSPÍTALI
MIÐSTÖÐ SJÚKLINGAFRÆÐSLU
MAÍ 2026
FRÆ-0801

ÁBYRGÐARMENN:
YFIRLÆKNIR
ÞVAGFÆRASKURÐLÆKNINGA OG
DEILDARSTJÓRI GÖNGUDEILDAR
ÞVAGFÆRA

HÖNNUN:
GRAFÍSKUR HÖNNUÐUR
LANDSPÍTALA